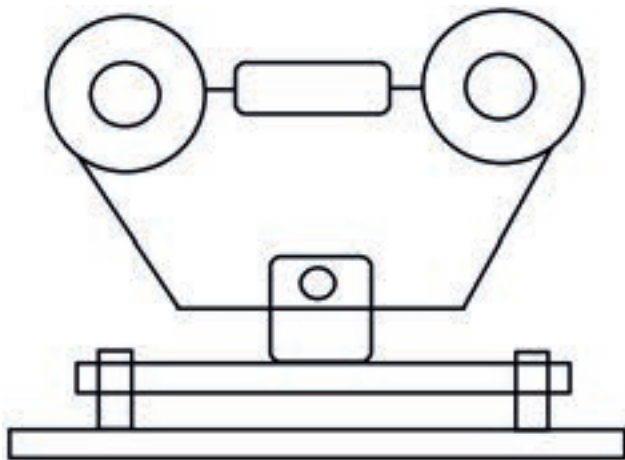




Maciuś Stasiak - 8 lat



Tak u mojego Dziadka
produkuje się
wózki bram:



bs

since 1992

TEC

1. Toczenie rolek
2. Wykonanie blach
3. Montaż



WÓZKI BRAM



AKCESORIA

www.bstec.pl

STAMET
98-200 Sieradz
ul. Wojska Polskiego 141 B
tel./fax: 43 822 14 65
tel.: 43 822 12 02
e-mail: biuro@stamet.net

Projekt współfinansowany przez Unię Europejską z Europejskiego Funduszu
Rozwoju Regionalnego oraz z budżetu państwa.



UNIA EUROPEJSKA
EUROPEJSKI FUNDUSZ
ROZWOJU REGIONALNEGO



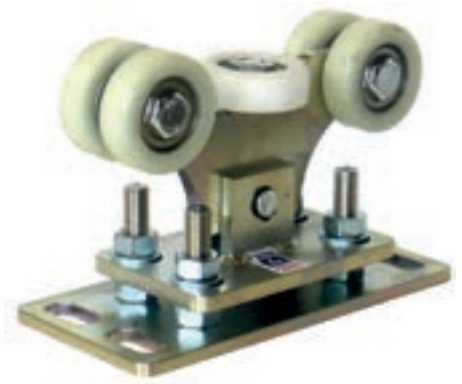
WÓZKI DO BRAM

WSZYSTKIE WÓZKI DOSTĘPNE SĄ W OPCJI:
KÓŁKA STALOWE • KÓŁKA TWORZYWO



WBR-5B/s52

z ponadstandardową platformą 290 mm
z wzmocnionymi łożyskami do bramy 3-6 metrów światła wjazdu



WBR-5B

klasyczna „piątka” z dużą platformą 250 mm
do bram 3-5 metrów światła wjazdu



WBS-5B

bez platformy podwójnej
z 1 dolną płytą montażową z „fasolkami” do regulacji



WBR-5BE

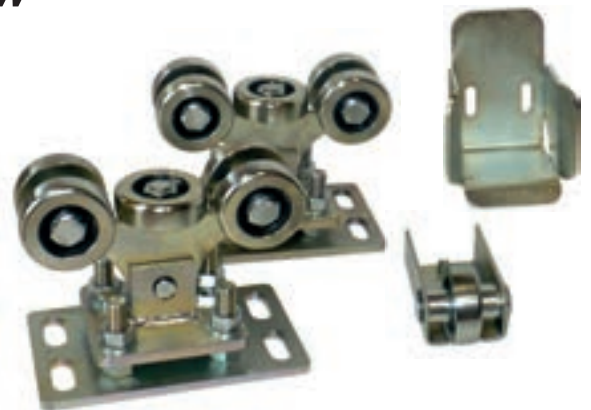
z platformą 180-210 mm
do bram przydomowych posesyjnych

ZESTAWY WÓZKÓW



ZESTAW S

zestaw z pojedynczym spodem 180 mm
regulacja mocowana „fasolkami”



ZESTAW E

regulowany,
dostępny platforma 180, 210 mm

AKCESORIA DODATKOWE



gniazdo najazdowe z rolkami



uchwyt bramy
górny na słupek dojazdowy



rolka „trzymająca bramę w pionie”
do ceownika
podwójna z regulacją w 2 płaszczyznach



rolka „trzymająca bramę w pionie”
do prowadzenia po bokach
z regulacją



rolka „trzymająca bramę w pionie”
do ceownika z kątownikiem



WBR-6B
podstawowy wózek do bram 4-6 metrów,
do bram „pełnych” z deskami lub blachą



WBR-8B
8 rolkowy wózek z 6 rolkami do przeniesienia ciężaru
z wzmocnionymi łożyskami i 2 rolkami prowadzącymi szynę



WBR-9B
9 rolkowy wózek z 8 rolkami do przeniesienia ciężaru
z wzmocnionymi łożyskami i 1 rolką prowadzącą szynę
brama od 6 do 9 metrów wjazdu



WBR-10B
10 rolkowy wózek z 8 rolkami do przeniesienia ciężaru
z wzmocnionymi łożyskami i 2 rolkami prowadzącymi szynę
brama od 6 do 10 metrów wjazdu

**KOMPLETNY ZESTAW BRAM PODWIESZANYCH
Z SZYNĄ SPECJALNĄ OCYNKOWANĄ**



wózek bramy



łącznik szyny



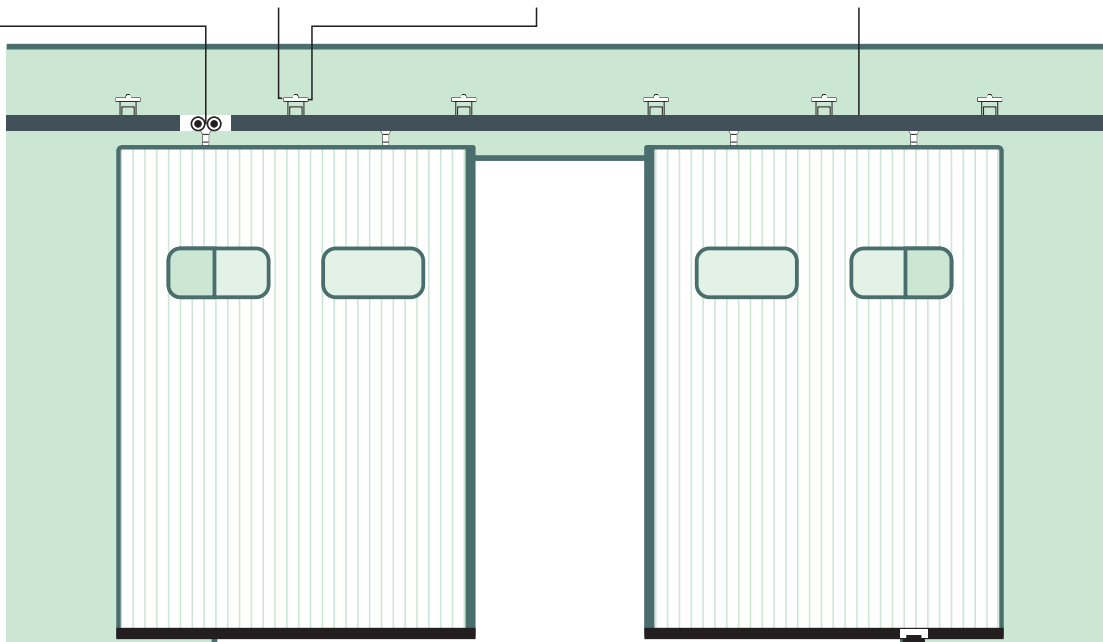
uchwyt szyny



szyna ocynkowana 3m lub 6m



rolka prowadząca



WÓZKI DO BRAM - MODELE



wózek WBR-5 B standardowy
tabela poz. 1-3, rolki stal/tworzywo



wózek WBR-5 B s 52 wzmacniony
tabela poz. 5-6, rolka stal



wózek WBS-5 B pojedyncza platforma
tabela poz. 21, rolki stal/tworzywo



wózek WBR-3 „sztywny”
tabela poz. 9-11, rolki stal/tworzywo



wózek WBR-6 B do bram pełnych
tabela poz. 12, rolki stal/tworzywo



wózek WBR-8 B do bram ciężkich
tabela poz. 13, rolki stal/tworzywo

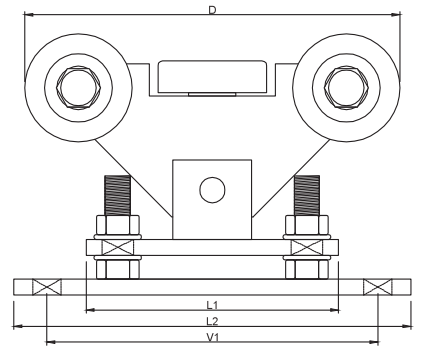


wózek WBR-9 B do bram ciężkich
tabela poz. 14, rolki stal/tworzywo



wózek WBR-10 B do bram ciężkich
tabela poz. 15, rolki stal/tworzywo

Lp	TYP	Rolka mm	H	A	B	C	S1	S2	L2	D*	V1	V2*	Nośność
1.	WBR - 5 B - 80/5	68,5	165 - 190	80	80	5	100	120	250	235	210	40 - 84	s - 700 t - 400
2.	WBR - 5 B - 80/4	70,5	166 - 191	80	80	4	100	120	250	237	210	40 - 84	s - 700 t - 400
3.	WBR - 5 B - 70/4	60,5	161 - 186	70	70	4	100	120	250	227	210	40 - 84	s - 700 t - 400
4.	WBR - 5 B - 80/5 s-52	68,5	165 - 190	80	80	5	100	120	250	217	210	40 - 84	s - 700 t - ---
5.	WBR - 5B - 80/5 s-52/290	68,5	165 - 190	80	80	5	100	120	250	209	250	40 - 84	s - 700 t - ---
6.	WBR - 5 - 80/5	68,5	155 - 180	80	80	5	100	120	290	235	210	40 - 84	s - 700 t - 400
7.	WBR - 5 B - 80/4	70,5	156 - 181	80	80	4	100	120	250	237	210	40 - 84	s - 700 t - 400
8.	WBR - 5 - 70/4	60,5	151 - 176	70	70	4	100	120	250	227	210	40 - 84	s - 700 t - 400
9.	WBR - 3 - 80/5	68,5	155 - 180	80	80	5	100	120	250	155	210	40 - 84	s - 400 t - 200
10.	WBR - 3 - 80/4	70,5	156 - 181	80	80	4	100	120	250	157	210	40 - 84	s - 400 t - 200
11.	WBR - 3 - 70/4	60,5	151 - 176	70	70	4	100	120	250	147	210	40 - 84	s - 300 t - 200
12.	WBR - 6 B - 80/5	68,5	165 - 190	80	80	5	100	120	290	315	250	40 - 84	s - 700 t - 400
13.	WBR - 8 B - 80/5	68,5	165 - 190	80	80	5	100	120	380	380	340	40 - 84	s - 1000 t - 600
14.	WBR - 9 B - 80/5	68,5	165 - 190	80	80	5	100	120	380	384	340	40 - 84	s - 1200 t - 600
15.	WBR - 10 B - 80/5	68,5	165 - 190	80	80	5	100	120	450	480	410	40 - 84	s - 1200 t - 600
16.	WBR - 5B i 9 B - 100/90/5	88,5	195 - 220	100	90	5	100	120	380	404	340	40 - 84	s - 1200 t - 600



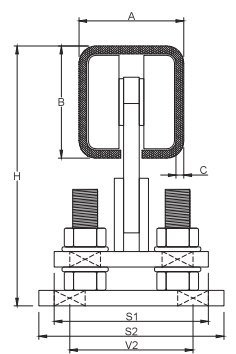
wózek WBR-5 BE do bram poseseyjnych
tabela poz. 17-19, rolki stal/tworzywo



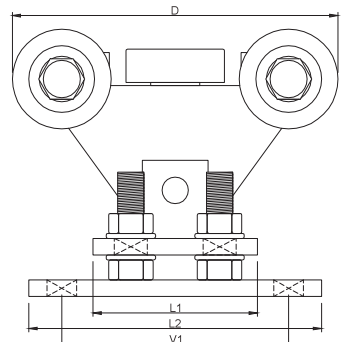
wózek WBR-5 BE-210mm platforma
tabela poz. 20, rolki stal/tworzywo



wózek WBR-4 E „sztywny”
rolki stal/tworzywo



Lp	TYP	Rolka mm	H	L1	A	B	C	S1	S2	L1	L2	V1	V2*	Nośność
17.	WBR - 5 B E - 80/5	68,5	170 - 191	160	80	80	5	100	120	100	180	140	40 - 84	s - 500 t - 400
18.	WBR - 5 B E - 80/4	—	171 - 192	160	80	80	4	100	120	100	180	140	40 - 84	s - 500 t - 400
19.	WBR - 5 B E - 70/4	60,5	166 - 187	160	70	70	4	100	120	100	180	140	40 - 84	s - 500 t - 400
20.	WBR - 5 B E - 80/5 - 210	68,5	170 - 191	160	80	80	5	100	120	120	210	170	40 - 84	s - 600 t - 400
21.	WBS - 5 B - 80/5	68,5	145 - 145	160	80	80	5	100	120	180	---	140	40 - 84	s - 500 t - 400
22.	WBR - 5 B E - 60/3	53,0	162 - 183	160	60	60	3	100	120	100	180	140	40 - 84	s - 400 t - 200
23.	WBR - 5 E - 80/5	68,5	155 - 180	160	80	80	5	100	120	100	180	140	40 - 84	s - 800 t - 500
24.	WBR - 5 E - 80/4	70,5	156 - 181	160	80	80	4	100	120	100	180	140	40 - 84	s - 800 t - 500
25.	WBR - 5 E - 70/4	60,5	151 - 176	160	70	70	4	100	120	100	180	140	40 - 84	s - 700 t - 400
26.	WBR - 5 E - 60/3	53,0	147 - 172	160	60	60	3	100	120	100	180	140	40 - 84	s - 400 t - 200
27.	WBR - 5 E - 50/3	43,0	142 - 167	160	50	50	3	100	120	100	180	140	40 - 84	s - 400 t - 200
28.	WBR - 3 E - 80/5	68,5	155 - 180	210	80	80	5	100	120	100	180	140	40 - 84	s - 300 t - 200
29.	WBR - 3 E - 80/4	70,5	156 - 181	290	80	80	4	100	120	100	180	140	40 - 84	s - 300 t - 200
30.	WBR - 3 E - 70/4	60,5	151 - 176	290	70	70	4	100	120	100	180	140	40 - 84	s - 300 t - 200
31.	WBR - 3 E - 60/3	53,0	147 - 172	370	60	60	3	100	120	100	180	140	40 - 84	s - 200 t - 100
32.	WBR - 3 E - 50/3	43,0	142 - 167	290	50	50	3	100	120	100	180	140	40 - 84	s - 200 t - 100



*Rzut wymiarów platform - str. 7.

D* - całkowita długość wózków 3, 5, 6, 8, 9 kółkowych. V2* - wymiar w osi śrub mocujących s* - stal t* - tworzywo

WÓZKI DO BRAM PODWIESZANYCH DO „SZYN PROFILI HUTNICZYCH” 50, 60, 70, 80



WB-1



WB-2



WB-3



WB-5



WBL-2



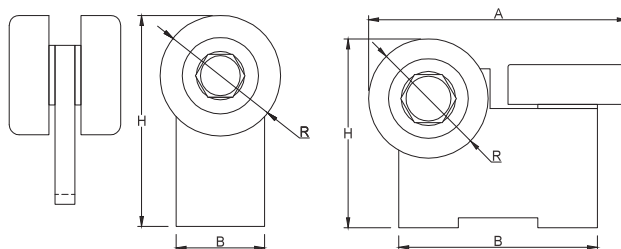
WBL-3



WBL-5

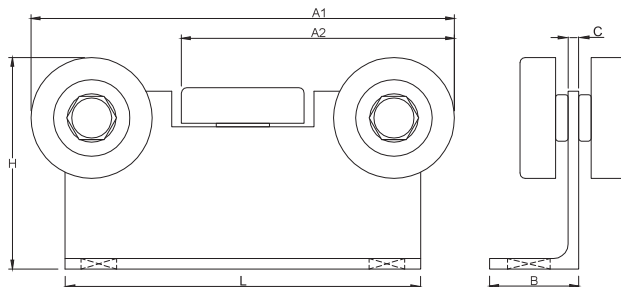
TYP	R - rolka	A	B	H
WB - 5 - 80/5	68,5	230	200	117
WB - 5 - 80/4	70,5	232	200	118
WB - 5 - 70/4	60,5	222	200	113
WB - 5 - 60/3	50,5	212	200	108
WB - 5 - 50/3	42,5	204	200	104
WB - 3 - 80/5	68,5	140	100	117
WB - 3 - 80/4	70,5	142	100	118
WB - 3 - 70/4	60,5	132	100	113
WB - 3 - 60/3	50,5	122	100	108
WB - 3 - 50/3	42,5	114	100	104
WB - 2 - 80/5	68,5	68,5	50	117
WB - 1 - 80/5	68,5	68,5	50	117
WB - 2 - 80/4	70,5	70,5	50	118
WB - 1 - 80/4	70,5	70,5	50	118
WB - 2 - 70/4	60,5	60,5	50	113
WB - 1 - 70/4	60,5	60,5	50	113
WB - 2 - 60/3	50,5	50,5	50	108
WB - 1 - 60/3	50,5	50,5	50	108
WB - 2 - 50/3	42,5	42,5	50	104
WB - 1 - 50/3	42,5	42,5	50	104

Wózki WB



TYP	R - rolka	A1	A2	B	C	H	L
WBL - 5 - 80/5	68,5	235	-	50	6	118	200
WBL - 5 - 80/4	70,5	237	-	50	6	119	200
WBL - 5 - 70/4	60,5	227	-	50	6	95	200
WBL - 5 - 60/3	50,5	217	-	50	6	90	200
WBL - 5 - 50/3	42,5	209	-	50	6	86	200
WBL - 3 - 80/5	68,5	-	155	50	6	118	125
WBL - 3 - 80/4	70,5	-	157	50	6	119	125
WBL - 3 - 70/4	60,5	-	150	50	6	95	125
WBL - 3 - 60/3	50,5	-	140	50	6	90	125
WBL - 3 - 50/3	42,5	-	132	50	6	86	125

Wózki WBL



PROFILE, UCHWYTY DO „SZYN PROFILI HUTNICZYCH” 50, 60, 70, 80



szyna ocynkowana 50, 60
3m lub 6m



łącznik szyny 50, 60



uchwyt szyny 50, 60, 70, 80



uchwyt szyny 50, 60, 70, 80

ROLKI PROWADZĄCE



rolka prowadząca



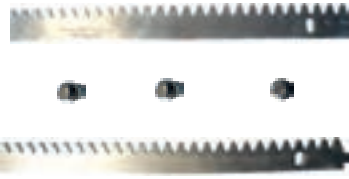
rolka prowadząca



rolka prowadząca

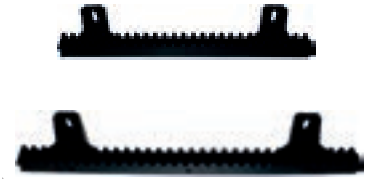
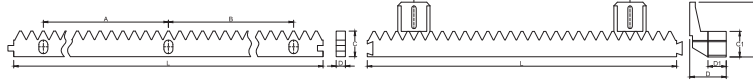
Typ	D	B	C	L	M
zw - 25	25	34	125	82	8
zw - 33	33	35	125	82	10
zw - 35	35	35	125	82	10
zw - 43	43	33	123	82	12

LISTWY ZĘBATE



listwa zębata metalowa 8mm, 10 mm
łączenie pióro-wpust lub „styk”

Typ	Uwagi	A	B	C	C1	D	D1	L	Moduł
LZM - 8 E	metalowa bez pióro-wpust	465	465	30	-	8	-	1000	4
LZM - 8	metalowa pióro-wpust	453	453	30	-	8	-	1000	4
LZM - 10	metalowa pióro-wpust	453	453	30	-	10	-	1000	4
LZM - 12	metalowa pióro-wpust	453	453	30	-	12	-	1000	4
L - POLI	poliamidowa	240	-	60	28	40	20	340	4



listwa zębata poliamidowa
z rdzeniem stalowym

GNIAZDA, ROLKI, UCHWYTY BRAM PRZESUWNYCH

GNIAZDA, UCHWYTY BRAM RZESUWNYCH



uchwyt górny do bramy, typy 40, 60, 80



gniazdo najazdowe z rolkami poliamidowymi



gniazdo najazdowe standardowe



rolka najazdowa

ZESTAWY ROLEK PROWADZĄCYCH



zestaw 2 rolek
do prowadzenia po bokach



zestaw 2 rolek z regulacją w 2 płaszczyznach
do prowadzenia w profilu C



zestaw 2 rolek z regulacją
do prowadzenia w profilu C (do przyspawania)



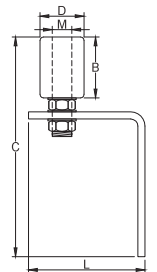
rolka pojedyncza
na wzmocnionym kątowniku do bram ciężkich

Rolki prowadzące poliamidowe z kątownikiem typ ZW-K oraz ZW-K łożyskowane



Typ	D	B	C	L	M
zw - 25	25	34	125	82	8
zw - 33	33	35	125	82	10
zw - 35	35	35	125	82	10
zw - 43	43	33	123	82	12

ŁOŻYSKOWANE					
Typ	D	B	C	L	M
zw - 33 ł	33	25	115	82	8
zw - 43 ł	43	18	110	82	12
zw - 43 g	45	38	128	82	12

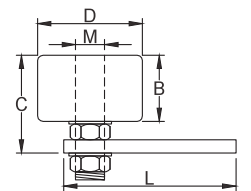


Rolki prowadzące toczne z płaskownikiem typ W oraz typ B



Typ	D	B	C	L	M
w - 25	25	25	45	65	8
w - 30	30	25	45	65	8
w - 33	33	25	45	65	8
w - 35	35	25	45	65	8
w - 40	40	25	45	65	8
w - 45	45	25	45	65	8

ŁOŻYSKOWANE					
Typ	D	B	C	L	M
b - 30	30	35	56	65	8
b - 35	35	35	56	65	8
b - 40	40	35	56	65	8
b - 45	45	35	56	65	8

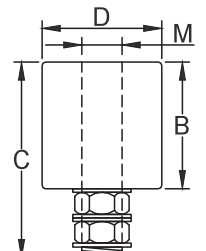


Rolki prowadzące poliamidowe z śrubą typ ZW oraz typ ZW łożyskowane



Typ	D	B	C	M
zw - 25	25	35	60	8
zw - 33	33	35	62	10
zw - 35	35	35	62	10
zw - 43	43	33	62	12

ŁOŻYSKOWANE				
Typ	D	B	C	M
zw - 33 łożyskowane	33	25	42	8
tw - 43 łożyskowane	43	18	50	12
tw - 43 gumowane	43	38	72	12



**ROLKI JEZDNE DO BRAM SZYNOWYCH POSZERZANE Z PŁASKOWNIKAMI
NA PROFILE: TEOWNIK, KĄTOWNIK, RURĘ**

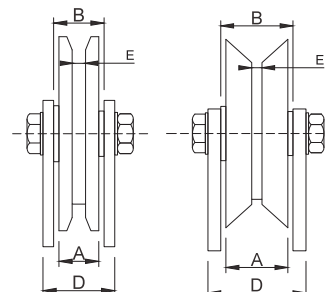


80/21



80/23

Typ	A	B	C	D	E	H	Nośność
80 / 21 - teownik	21	25	78	35	5	94	220
80 / 32 - kątownik	32	36	78	46	5	94	220
80 / 29 - rura 1/2	29	33	78	43	-	94	220
80 / 38 - rura 3/4	38	42	78	52	-	94	220



ROLKA JEZDNA DO BRAM SZYNOWYCH NA PŁASKOWNIK-TEOWNIK

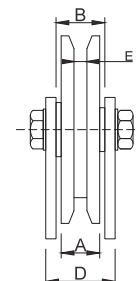


rolka jezdna typ-T



rolka jezdna typ-TP

Typ	A	B	C	D	E	H	Nośność
75 / 15 - T	15	19	73	-	5	-	180
75 / 15 - TP	15	19	73	27	5	82	180
90 / 15 - T	15	19	88	-	5	-	180
90 / 15 - TP	15	19	88	27	5	100	180



ROLKA JEZDNA DO BRAM SZYNOWYCH NA TEOWNIK-KĄTOWNIK

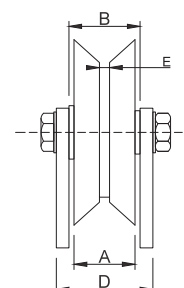


rolka jezdna typ-K



rolka jezdna typ-KP

Typ	A	B	C	D	E	H	Nośność
75 / 24 - K	24	28	73	-	5	-	180
75 / 24 - KP	24	28	73	38	5	82	180
90 / 24 - K	24	28	88	-	5	-	180
90 / 24 - KP	24	28	88	38	5	100	180



ROLKA JEZDNA DO BRAM SZYNOWYCH NA RURĘ 25-1/2', 30-3/4', 34-1'

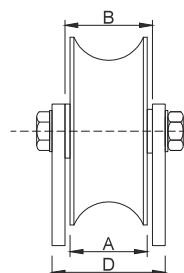


rolka jezdna typ-R



rolka jezdna typ-RP

Typ	A	B	C	D	H	Nośność
75 / 25 - R	25	29	73	-	-	180
75 / 25 - RP	25	29	73	38	82	180
90 / 25 - R	25	29	88	-	-	180
90 / 25 - RP	25	29	88	38	100	180
75 / 30 - R	30	34	73	-	-	180
75 / 30 - RP	30	34	73	45	82	180
90 / 30 - R	30	34	88	-	-	180
90 / 30 - RP	30	34	88	45	100	180
75 / 34 - R	34	38	73	-	-	180
75 / 34 - RP	34	38	73	46	82	180
90 / 34 - R	34	38	88	-	-	180
90 / 34 - RP	34	38	88	46	100	180



ZAWIASY PRZYKRĘCANE - ZP, ZAWIASY SPAWANE - ZS



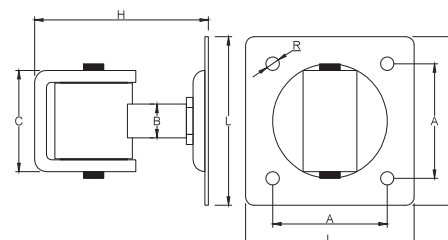
zawias przykręcany



zawias spawany

Typ	A	B	C	L	H	R
ZP - 16	54	M16	43,5	80	55 - 77	8
ZP - 20	76	M20	43,5	100	66 - 86	8

Typ	B	C	L	H
ZS - 16	M16	43,5	52	55 - 77
ZS - 20	M20	43,5	65	64 - 77



PRODUKT

POLSKI

bs

— since 1992 —

TEC

www.bstec.pl

STAMET
98-200 Sieradz, ul. Wojska Polskiego 141 B
tel./fax: 43 822 14 65, tel.: 43 822 12 02
www.bstec.pl, e-mail: biuro@stamet.net